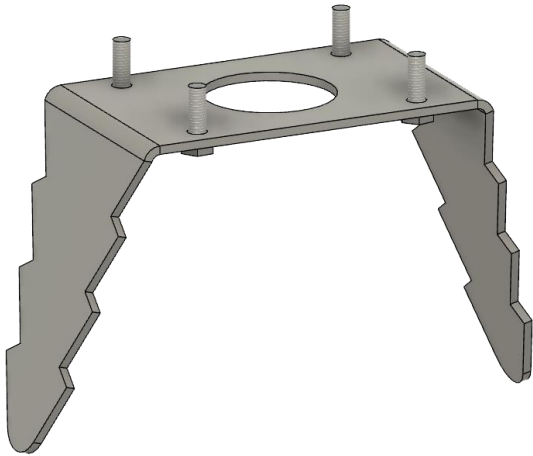


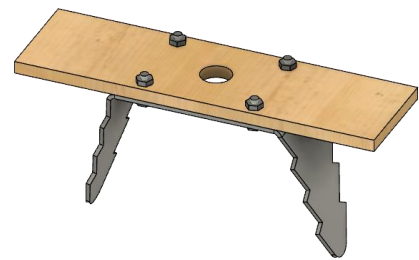
Montageanleitung

Fundament-Anker



Schritt 1:

Es wird ein Brett zur Ausrichtung des Ankers benötigt. Der Anker wird nun mit den beiliegenden Muttern an das Brett geschraubt.



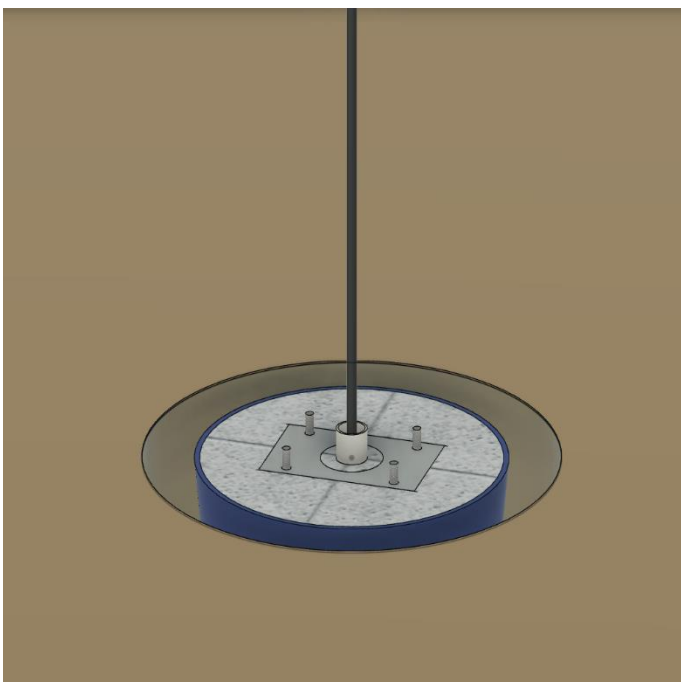
Schritt 2:

Brett mit Anker auf das Gefäß legen, ein Leerrohr durch den Eimer verlegen und das Gefäß mit Beton füllen. Als Gefäß eignet sich hier ein handelsüblicher Eimer.



Schritt 3:

Das Brett nach dem Trocknen wieder abschrauben und das Betonfundament in das ausgehobene Loch setzen, ausrichten, zuschütten und verdichten.



Schritt 4:

Standfuß des Wallbox-Keepers festschrauben.

